

NATALIE

Accelerating and mainstreaming transformative NATURE-bASed solutions to enhance resiLIEence to climate change for diverse bio-geographical European regions

- Les Solutions Fondées sur la Nature face au changement climatique

Intervenante :

Justine GAUME – EPTB Vienne



Funded by
the European Union



UK Research
and Innovation

This project was funded by UK
Research and Innovation (UKRI)

Project funded by



Schweizerische Eidgenossenschaft
Confédération suisse
Confederazione Svizzera
Confederaziun svizra

Swiss Confederation

Federal Department of Economic Affairs,
Education and Research EAER
State Secretariat for Education,
Research and Innovation SERI

This project was funded by the Federal Department of
Economic Affairs, Education and Research

This project has received funding from the
European Union's Horizon Europe research and
innovation program under grant agreement
n° 101112859

Les Solutions Fondées sur la Nature (SFN) pour s'adapter au changement climatique

Augmentation des températures



Augmentation de l'évaporation



Accroissement et intensification des phénomènes de sécheresse



Les Solutions Fondées sur la Nature (SFN) pour s'adapter au changement climatique

Augmentation des températures



Augmentation de l'évaporation



Accroissement et intensification des phénomènes de sécheresse



Garder l'eau dans les sols pour limiter l'effet des sécheresses : améliorer l'infiltration et diminuer l'évaporation

Les Solutions Fondées sur la Nature (SFN) pour s'adapter au changement climatique

Augmentation des températures



Augmentation de l'évaporation



Accroissement et intensification des phénomènes de sécheresse





Garder l'eau dans les sols pour limiter l'effet des sécheresses : améliorer l'infiltration et diminuer l'évaporation

Solutions Fondées sur la Nature (SFN) :

« Actions visant à **protéger, gérer** de manière durable et **restaurer** des **écosystèmes naturels ou modifiés** pour relever directement les **défis de société** de manière efficace et adaptative, tout en assurant le bien-être humain et en produisant des **bénéfices pour la biodiversité** », UICN

Projet Natalie : Promouvoir les Solutions Fondées sur la Nature (SFN) face au changement climatique

Accélérer et promouvoir le recours aux Solutions Fondées sur la **NATURE** pour **Améliorer** la rési**LI**ence des régions bio-géographiques de l'Europe au changement climatique

 43 structures
 13 pays
 5 années
 18 M euros

Coordonné par



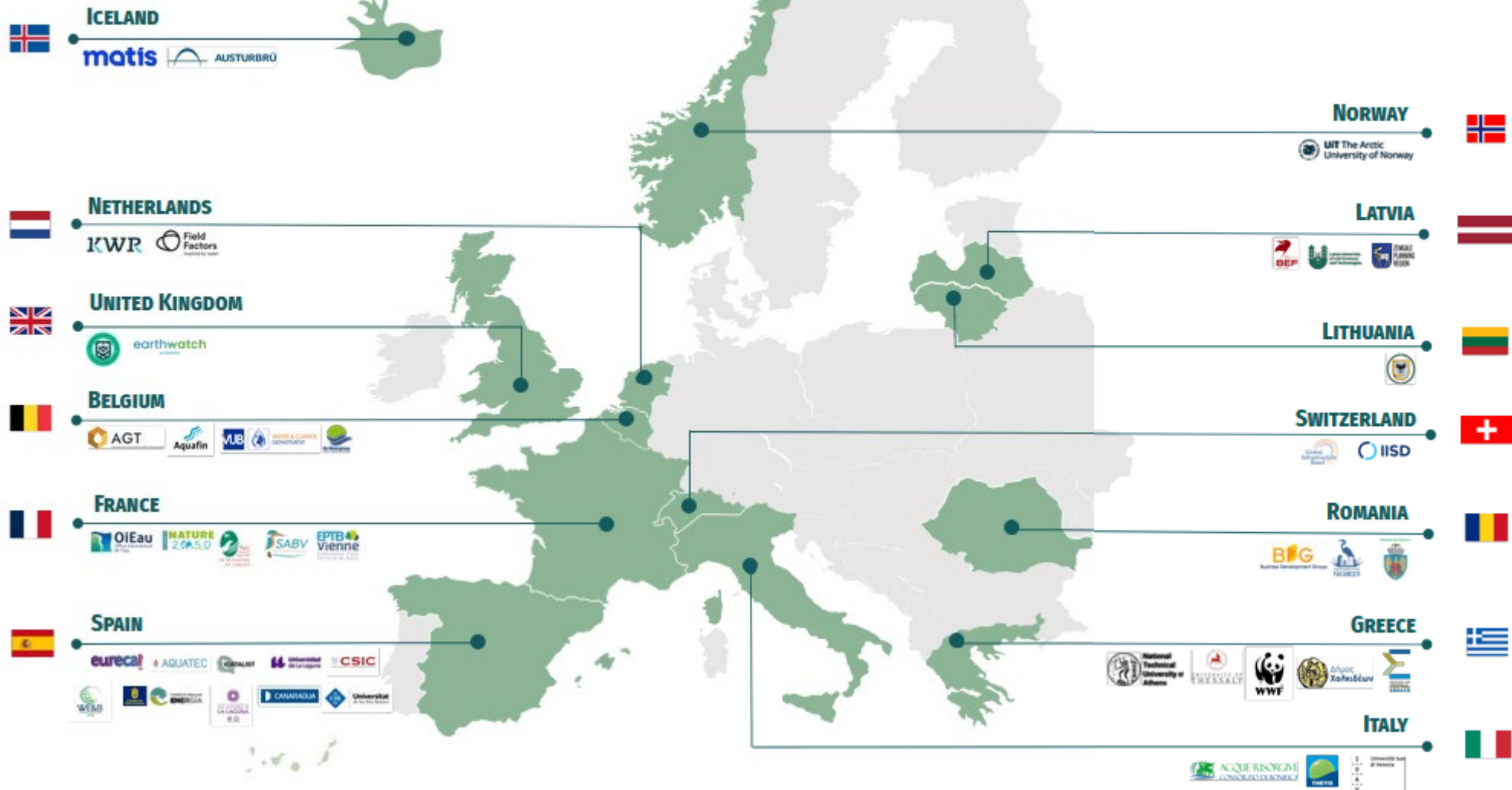
Financé par



Project funded by

 Schweizerische Eidgenossenschaft
 Confédération suisse
 Confederazione Svizzera
 Confederaziun svizra

Federal Department of Economic Affairs,
 Education and Research EAER
**State Secretariat for Education,
 Research and Innovation SERI**



Projet Natalie : Promouvoir les Solutions Fondées sur la Nature (SFN) face au changement climatique

Accélérer et promouvoir le recours aux Solutions Fondées sur la **NATURE** pour **Améliorer** la rési**LI**ence des regions bio-géographiques de l'Europe au changement climatique

Demonstration site : Bassin de la Vienne



Follower site : Grand-Est



CS#1-Flood and Wildfire risk mitigation in Greece
DS#1- Lelantine plain - GR

CS#2-Fresh water habitat restoration in urban ecosystems, in Romania
DS#2- Vacaresti Natural Park - RO
FL#2- Bucharest Children World Park - RO

CS#3-Constructed wetlands in Latvia and Lithuania
DS#3- Zemgale Region - LV
FL#3- Lithuania - LT

CS#4-Alternative water management solutions in Spanish archipelagos
DS#4- Canary Islands - SP
FL#4- Baleares - SP

CS#5 - Aquifer recharge for water reuse in Belgium
DS#5- Blue Horizon Limburg - BE

CS#6-Aquatic system restoration and water management in France
DS#6- Vienne River - FR
FL#6- Grand Est - FR

CS#7-Coastal management with NBS in Iceland
DS#7- Arctic - IS

CS#8-Sustainable river restoration, maintenance and management in Italy
DS#8- Venice - IT

Projet Natalie : actions de l'EPTB Vienne, du PNR de Millevaches & du SABV

Solutions Fondées sur la Nature



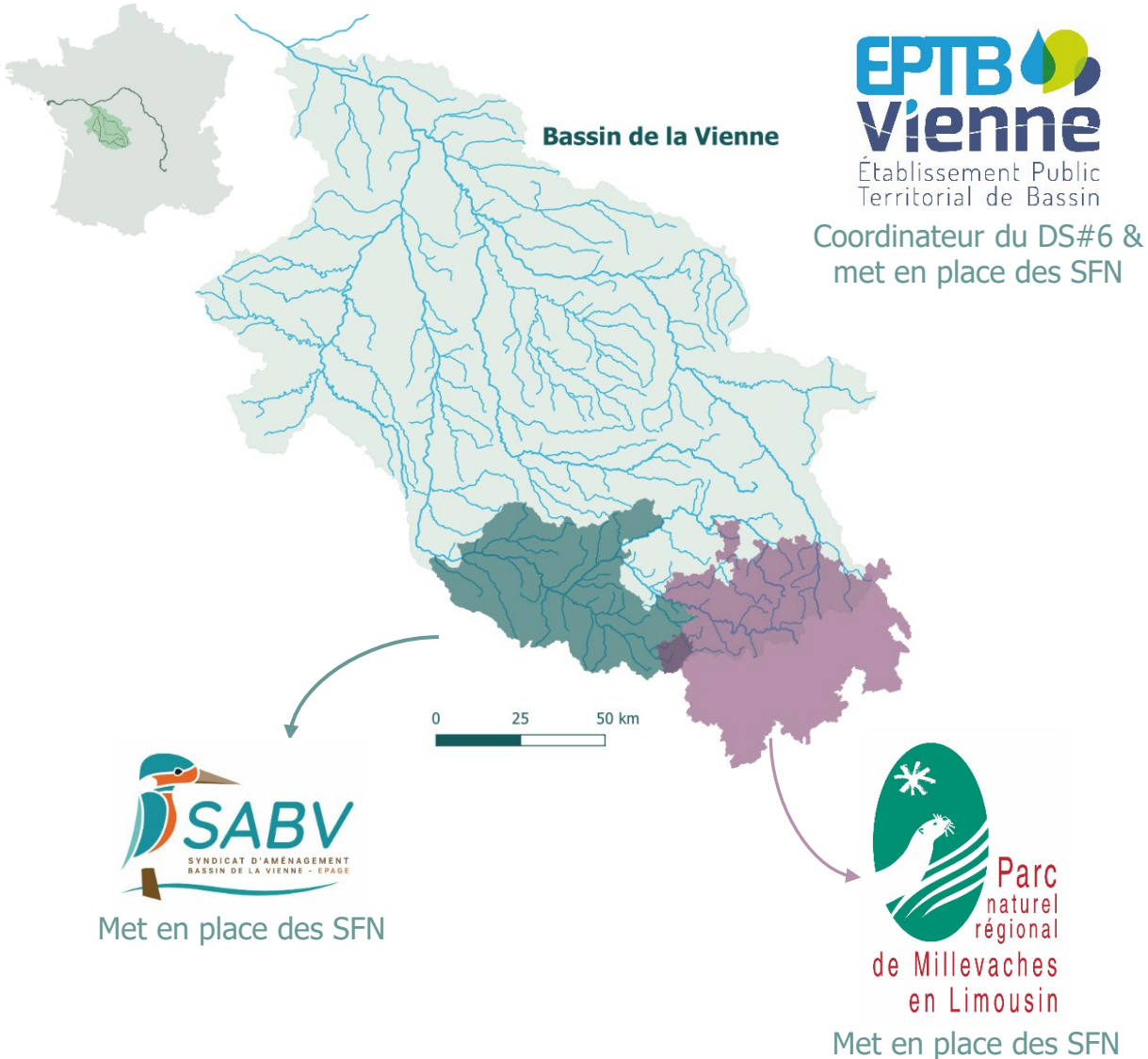
Neutralisation de drains
en zones humides



Suppression de plans
d'eau



Restauration de la
morphologie des cours d'eau



Projet Natalie : Nature 2050, un partenaire dans le Grand-Est en faveur des SFN dans le domaine de l'eau

Actions des Fonds Nature 2050 au sein de Natalie

- Identifier les **enjeux spécifiques** à la région **Grand-Est** liés à la ressource en eau
- Animer une **communauté d'engagement** globale (porteurs de projets, collectivités territoriales, acteurs économiques, partenaires techniques et financiers) et leur **partager les connaissances** produites par NATALIE
- Mobiliser des **financements privés** auprès des acteurs locaux
- Identifier des **porteurs de projets** potentiels autour de la ressource en eau
- Mettre en place **une méthodologie de suivi et d'évaluation des SFN**



Exemple : Suppression d'un chapelet d'étangs

Le site des Rivailles



Suivis à mettre en place

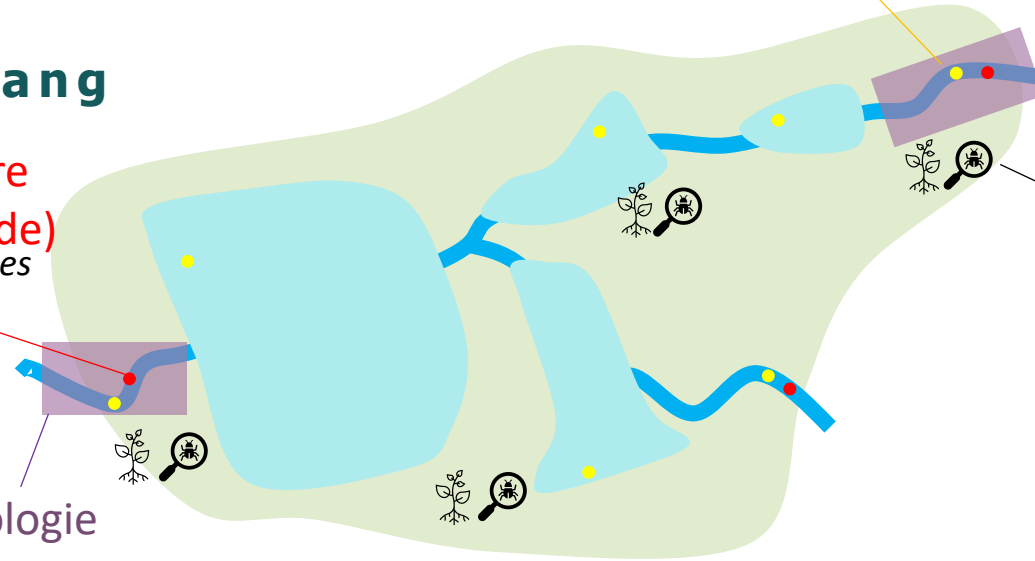
Exemple d'un effacement d'étang

Débit et température
du cours d'eau (sonde)
Mesures continues

Analyses Physico-chimiques
1 fois par mois

Geomorphologie
1 fois par an

Inventaires
faune/flore
1 fois par an



Suivis à mettre en place

Exemple d'un effacement d'étang

Restauration
(Travaux prévus en 2025)

 Suivi photos

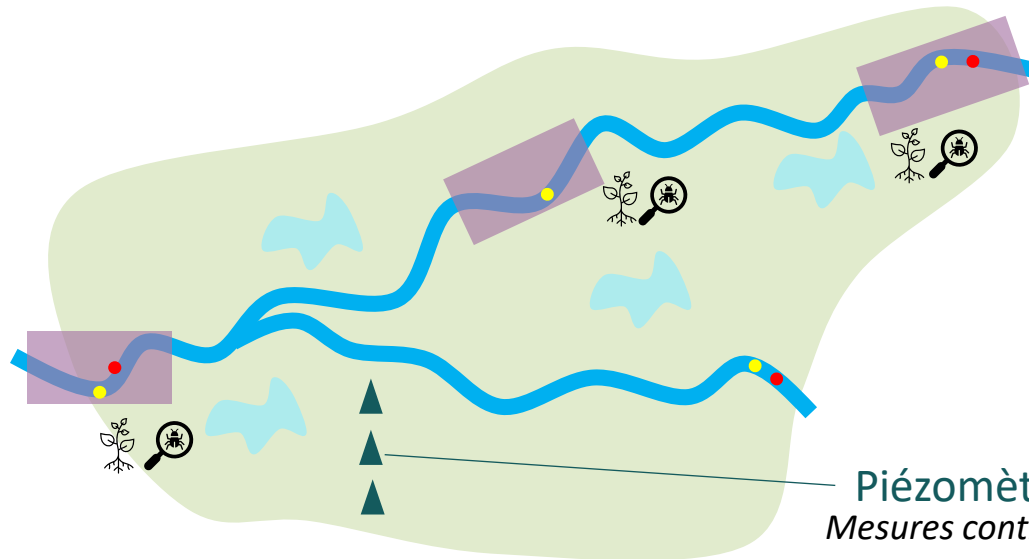
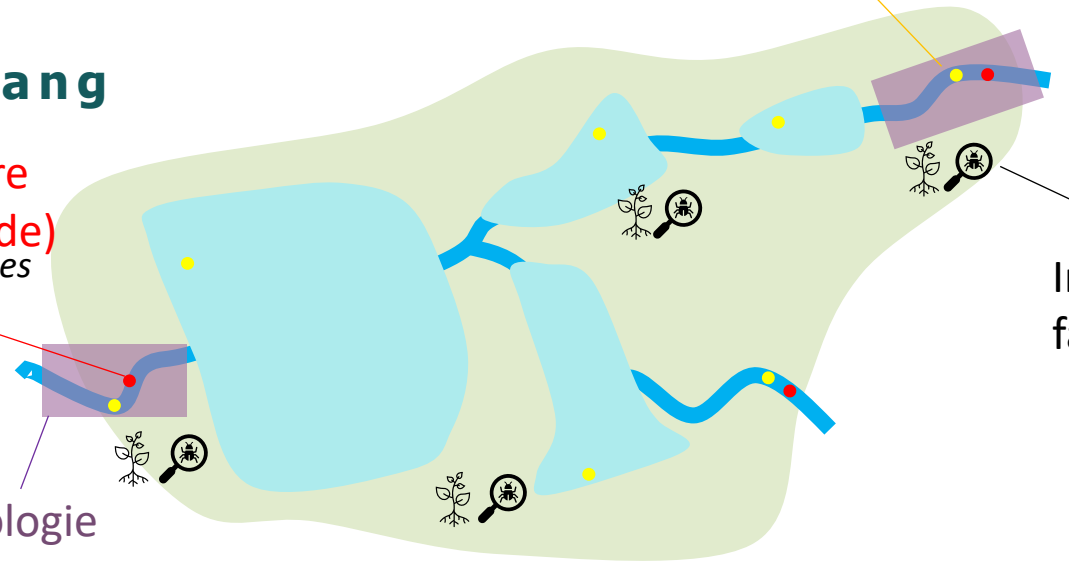
Débit et température
du cours d'eau (sonde)
Mesures continues

Geomorphologie
1 fois par an

Analyses Physico-chimiques
1 fois par mois

Inventaires
faune/flore
1 fois par an

Piézométrie + Pédologie
Mesures continues 1 fois par an



Projet Natalie : résultats escomptés de nos actions



Diminution des températures



Augmentation des débits en étiage /Diminution de l'évaporation



Restauration des régimes hydrologiques



Restauration du transport des sédiments



Amélioration des paramètres physico-chimiques



Exemple d'un étang effacé

Projet Natalie : actions avec les autres partenaires européens

Quelques exemples



Modélisation de deux scénarios des effets du changement climatique sur la ressource en eau du bassin de la Vienne : avec ou sans les SFN proposées



Groupe de travail sur l'**acceptation sociale** des effacements d'étangs : réflexion avec les propriétaires/usagers et sciences participatives



University
of Exeter



KWR

AQUATEC



ICATALIST



WE & B
Water, Environment and
Business for Development



earthwatch
EUROPE

EPTB
Vienne

Établissement Public
Territorial de Bassin

L'importance de la communication autour des SFN

Expliquer les enjeux et les moyens d'adaptation

Site internet



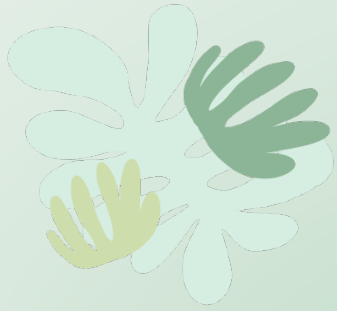
The screenshot shows the website for EPTB Vienne. The main heading is "PROMOUVOIR LES SFN" (Promoting SFN). Below it is the "NATALIE" logo and a description: "Un projet européen dédié à la promotion des Solutions Fondées sur la Nature (SFN)". A sub-heading "Qu'est-ce qu'une SFN ?" (What is an SFN?) is followed by a definition from the IUCN: "L'UICN (Union Internationale pour la Conservation de la Nature) définit les SFN comme les actions visant à protéger, gérer de manière durable et restaurer des écosystèmes naturels ou modifiés pour relever directement les défis de société de manière efficace et adaptative." Navigation buttons include "Événements", "Journal de bord des sites restaurés", and "Vidéos et documentations".

Vidéos



The video player shows a didactic video titled "Vidéo didactique plans d'eau par l'EPTB Vienne". The video content includes the text: "EPTB Vienne SEMENT PUBLIC TERRITORIAL DU BASSIN DE LA VIENNE". The video player interface shows a play button, a progress bar at 07:18, and control icons for volume, settings, and full screen.





NATALIE

Accelerating and mainstreaming transformative NATure-bAsed solutions to enhance resiLIEence to climate change for diverse bio-geographical European regions

Merci pour
votre attention !

• j.gaume@eptb-vienne.fr

• www.eptb-vienne.fr



 @NatalieProject

 @NatalieProject

 www.natalieproject.eu



Funded by
the European Union



UK Research
and Innovation



Project funded by
Schweizerische Eidgenossenschaft
Confédération suisse
Confederazione Svizzera
Confederaziun svizra

Swiss Confederation

Federal Department of Economic Affairs,
Education and Research EAER
State Secretariat for Education,
Research and Innovation SERI