



Décembre 2024 - N°51

## État d'avancement des SAGE du bassin de la Vienne

En cette fin d'année 2024, l'actualité est particulièrement dense pour les Schémas d'Aménagement et de Gestion des Eaux (SAGE) du bassin de la Vienne. Deux d'entre eux sont en phase d'élaboration (SAGE Creuse et Vienne Tourangelle), tandis que les deux autres sont en cours de révision (SAGE Vienne et Clain). Voici un point sur les actualités concernant ces SAGE sur notre territoire :

Pour le **SAGE Vienne Tourangelle**, le scénario tendanciel a été validé en Commission Locale de l'Eau (CLE) le 5 novembre. La prochaine étape portera sur l'élaboration de la stratégie, avec la définition des objectifs à atteindre.

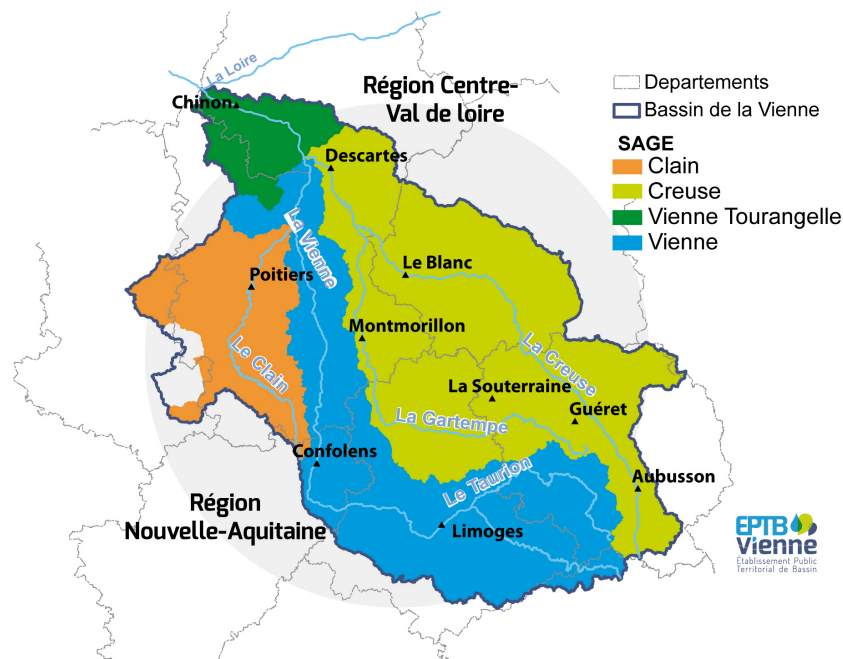
Concernant le **SAGE Creuse**, l'architecture du Plan d'Aménagement et de Gestion Durable (PAGD) a été présentée lors de la CLE du 14 novembre. Après l'organisation, en novembre/décembre, de commissions thématiques visant à alimenter les futures dispositions, la formalisation du PAGD sera entreprise au premier trimestre 2025.



Commission géographique Creuse amont - 14.05.2024 - Sardent

Pour le **SAGE Vienne**, l'actualisation de l'état des lieux a été approuvée lors de la CLE du 23 octobre. La prochaine étape sera l'organisation de commissions géographiques destinées à alimenter le PAGD.

Le **SAGE Clain** est lui aussi en cours d'actualisation de son état des lieux. Le bilan du SAGE actuellement en vigueur sera présenté à la CLE le 11 décembre, avec, en parallèle, une discussion sur le choix des thématiques à retenir pour la révision.



Dans l'ensemble, nous pouvons constater que les étapes en cours s'appuient sur une approche ascendante avec une mobilisation importante des acteurs. Cette implication des acteurs locaux est en effet déterminante pour définir des dispositions et règles pertinentes et adaptées aux enjeux du territoire.

[> En savoir plus sur les SAGE sur notre site EPTB Vienne](#)

## Démarche élargie d'accompagnement des collectivités pour les économies d'eau

Depuis 2018, l'EPTB Vienne met en œuvre une stratégie d'adaptation au changement climatique à l'échelle du bassin de la Vienne. Cette stratégie, articulée autour de trois axes, vise à acquérir et partager les connaissances sur les impacts climatiques, déterminer les volumes d'eau prélevables par catégorie d'usagers, et appliquer un programme d'actions d'adaptation.

En 2022, une démarche d'économie d'eau a été initiée pour aider les communes et groupements de communes souhaitant réduire leur consommation d'eau. Cette assistance, confiée à Enviro Développement, a permis à 14 collectivités, dont 7 communes et 7 intercommunalités, de bénéficier d'un accompagnement personnalisé. Les actions menées ont abouti à identifier des économies d'eau possibles allant jusqu'à 30% des consommations habituelles.

Parallèlement, cette année, l'EPTB Vienne a publié un Guide d'adaptation au changement climatique destiné aux collectivités. Ce guide propose des outils pratiques et des recommandations pour aider les communes à anticiper et à répondre efficacement aux défis climatiques actuels et futurs.



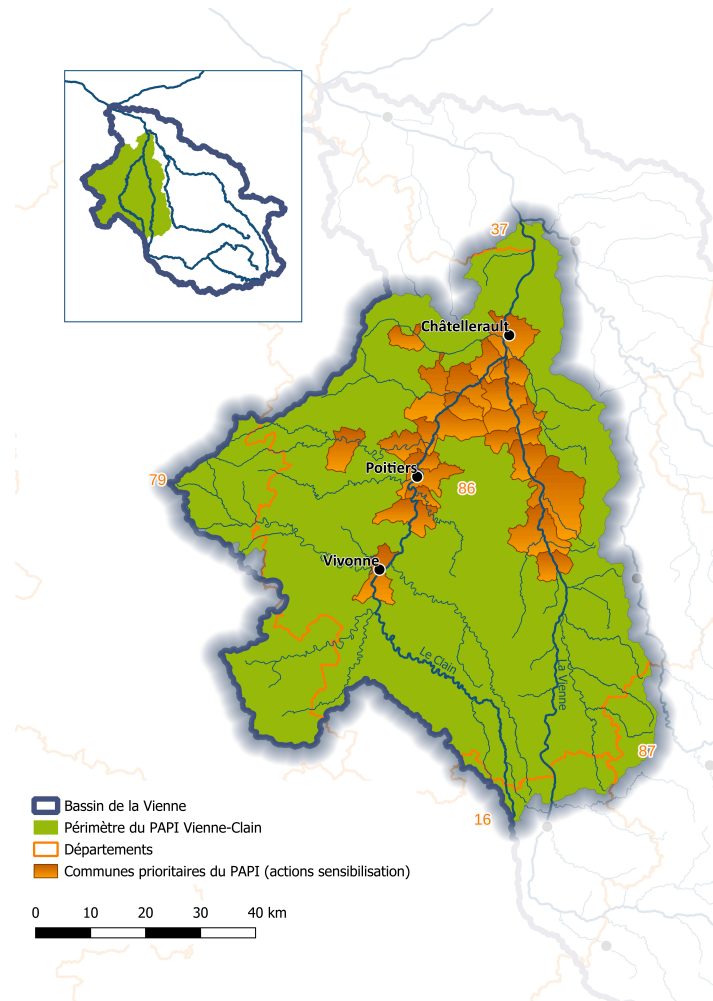
Au vu des résultats probants obtenus, l'EPTB Vienne a décidé d'élargir cette démarche à l'ensemble des communes du bassin, sans distinction de taille (auparavant réservée aux communes de plus de 1 000 habitants). De nouveaux services seront proposés, incluant la résorption des fuites, la gestion des espaces verts et l'optimisation des terrains de sport. Ces actions viseront à réduire davantage la consommation d'eau dans les bâtiments publics, les espaces publics et les infrastructures sportives.

Une convention sera proposée aux communes et intercommunalités volontaires dès le mois de février 2025. L'EPTB Vienne encourage toutes les collectivités à participer à cette initiative, afin de contribuer ensemble à la préservation de la ressource en eau et à l'adaptation au changement climatique sur notre territoire.

> En savoir plus sur les économies d'eau

## Conventions de partenariat avec les communes dans le cadre du PAPI Vienne-Clain

Le Programme d'Actions de Prévention des Inondations (PAPI) Vienne-Clain, animé par l'EPTB Vienne, est un programme sur six ans visant à mobiliser les acteurs du territoire et les financements pour lutter contre les inondations. Couvrant 246 communes, de la confluence Vienne-Issoire jusqu'à la confluence Vienne-Creuse en incluant le bassin du Clain, il s'articule autour de six axes, dont l'axe 1 est dédié à l'amélioration de la connaissance et de la conscience du risque.



Parmi ces communes, les 26 les plus exposées sont prioritairement visées pour des actions de sensibilisation. L'EPTB Vienne propose à ces communes de porter pour leur compte diverses actions telles que la **pose de repères de crues**, l'**élaboration** ou la **révision du Document d'Information Communal sur les Risques Majeurs**, ou encore la **réalisation d'ateliers pédagogiques auprès des scolaires**. À ce jour, 16 des 26 communes prioritaires ont signé une convention de partenariat avec l'EPTB Vienne.

En savoir plus sur notre Programme d'Action Prévention des Inondations (PAPI) Vienne – Clain

## Fête de la science à Limoges : le Grand lab'EAU

Du 10 au 12 octobre 2024, Limoges Métropole a organisé le Grand Lab'eau, un événement célébrant les 50 ans de la Filière Eau &



Environnement. Plus de 5 000 visiteurs ont participé à ces trois jours dédiés à la sensibilisation aux enjeux de l'eau et à sa préservation.



Nous tenons à remercier chaleureusement les organisateurs pour la qualité de l'évènement. Leur engagement a permis de créer un espace d'échange et de découverte autour de cette ressource essentielle, offrant au public une multitude d'ateliers, d'expositions et d'animations enrichissantes.

La journée du 11 octobre, dédiée aux professionnels, a réuni des représentants des institutions lors d'un colloque à l'Opéra de Limoges. Conférences, tables rondes, ateliers et visites ont permis d'aborder les dernières avancées dans le domaine de l'eau, renforçant ainsi les collaborations et les partenariats.



L'EPTB Vienne a pu contribuer à cet événement en tenant un stand et en participant à des conférences consacrées aux défis du changement climatique sur le bassin de la Vienne. Ces échanges avec le public ont été l'occasion de partager nos initiatives et d'engager un dialogue constructif sur les actions à entreprendre pour un avenir durable.

## Bilan des diffusions

Au cours des derniers mois, plusieurs documents ont été produits dans le cadre de l'activité de l'établissement et sont disponibles sur notre site internet [EPTB Vienne](#).



Lettre d'information n°3 du SAGE Clair



Lettre d'information n°7 du SAGE Creuse



Lettre d'information Sources en Action

**EPTB Vienne**  
20 rue Atlantis - Parc ester Technopole  
87068 Limoges Cedex  
[contact@eptb-vienne.fr](mailto:contact@eptb-vienne.fr)



Cet email a été envoyé à {{ contact.EMAIL }}. Vous avez reçu cet email car vous faites partie de la liste de diffusion de l'EPTB Vienne.

[Si vous ne souhaitez plus recevoir cette lettre d'information cliquez ici.](#)



© 2023 EPTB Vienne