

Newsletter EPTB Vienne



Avril 2025 - N°53

Une offre d'accompagnement clé en main vers la sobriété

Face au changement climatique, l'adaptation devient une priorité.

Depuis plusieurs années, l'EPTB Vienne accompagne les collectivités du bassin dans la mise en œuvre de solutions concrètes. Aujourd'hui, une nouvelle étape est franchie avec le lancement d'un service d'accompagnement élargi en faveur de la sobriété, destiné à aider les collectivités à réduire durablement leur consommation d'eau.

Ce nouveau dispositif, cofinancé par l'Agence de l'eau Loire-Bretagne, est proposé jusqu'en 2027. Il s'adresse à toutes les collectivités du bassin de la Vienne et permet de bénéficier d'un accompagnement personnalisé, opérationnel et subventionné.

L'offre se décline en cinq volets thématiques :

- Économie d'eau dans les bâtiments publics
- Détection et résorption des fuites
- Gestion optimisée des espaces verts
- Gestion des terrains de sport extérieurs
- Accompagnement à la mise en place d'une tarification progressive

Lors des précédentes expérimentations (2022-2024), les collectivités accompagnées ont pu envisager jusqu'à 30 % d'économies d'eau, tout en améliorant le suivi de leurs consommations et en identifiant des investissements durables.



Parking vert sur la commune de Peyrilhac

Vous souhaitez participer ?

- Il est recommandé de se positionner dès maintenant pour bénéficier du service.
- Toutes les informations et le coupon de commande sont sur le site web.

> Cliquez pour accéder à toutes les informations sur la démarche sobriété

Étude HMUC : la phase 2 engagée sur les bassins Vienne – Vienne Tourangelle

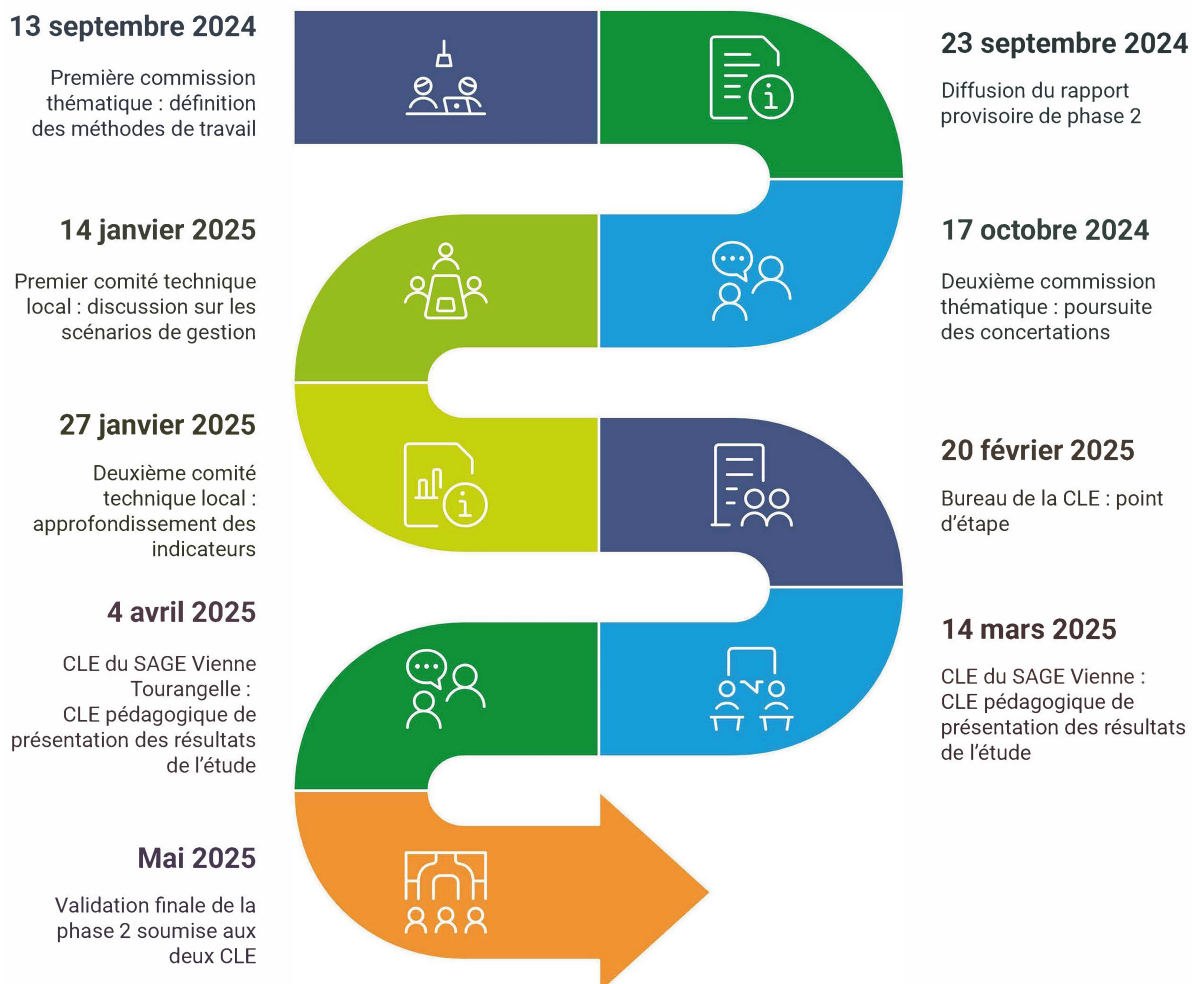
Après le diagnostic validé en juin 2024, l'étude Hydrologie Milieux Usages Climat (HMUC) entre dans sa deuxième phase sur les territoires des SAGE Vienne et Vienne Tourangelle. Cette étape, en cours jusqu'à mai 2025, vise à déterminer les volumes d'eau prélevables par unité de gestion et à organiser leur répartition entre les usages (eau potable, agriculture, industrie).

Sur les 31 unités de gestion concernées, neuf situations de déficit quantitatif ont été identifiées, avec au moins un mois de tension au printemps ou en été. Certaines UG présentent même des volumes prélevables nuls, nécessitant des arbitrages complexes. Pour y répondre, des groupes de travail dédiés ont été mobilisés, notamment pour identifier des solutions alternatives.

L'analyse a été renforcée par une approche multicritère, croisant des éléments économiques, sociaux et biologiques. Deux commissions thématiques et deux comités techniques locaux ont permis de poursuivre le dialogue technique et institutionnel engagé dès la phase 1.

🔍 **Objectif** : bâtir collectivement des scénarios de gestion réalistes et équilibrés, qui serviront de base à la validation finale par la CLE à l'automne 2025, à l'issue de la réalisation de la phase 3, centrée sur la gestion de crise.

Étapes clés de la phase 2 de l'étude HMUC Vienne - Vienne Tourangelle



> En savoir plus sur l'étude HMUC

PAPI Vienne-Clain : services proposés par l'EPTB Vienne

Dans le cadre du Programme d'Actions de Prévention des Inondations (PAPI) Vienne-Clain, outre la coordination générale du dispositif, l'EPTB Vienne met en œuvre l'axe 1, dédié à l'amélioration de la connaissance et de la conscience du risque. Cet axe vise à renforcer la résilience des territoires face aux inondations en accompagnant les communes dans une démarche de sensibilisation et d'appropriation locale des enjeux.

Cet accompagnement s'articule autour de plusieurs services proposés aux 26 communes prioritaires, les plus exposées aux risques :

- Pose de repères de crue : pour matérialiser les niveaux atteints lors des inondations passées et conserver la mémoire du risque dans l'espace public.
- Élaboration ou mise à jour du DICRIM : un document essentiel pour informer les habitants sur les risques majeurs présents sur leur commune.
- Ateliers pédagogiques auprès des élèves : pour sensibiliser les plus jeunes de manière ludique et adaptée, avec des supports et des animations sur mesure.
- Installation de panneaux pédagogiques : pour relayer les bons réflexes en cas d'inondation et rappeler les enjeux liés au territoire.
- Actions de sensibilisation grand public : à travers des événements, des expositions ou des animations locales, pour toucher un public plus large et favoriser une culture partagée du risque.



Exposition : Le risque d'inondation

À ce jour, plus de la moitié des communes ciblées ont signé une convention de partenariat avec l'EPTB Vienne

En savoir plus sur notre Programme d'Action Prévention des Inondations (PAPI) Vienne – Clain

Le projet NATALIE en vidéo

Le projet européen NATALIE, qui promeut des Solutions Fondées sur la Nature pour l'adaptation au changement climatique, se dévoile à travers une première vidéo.

Découvrez les grandes lignes du projet et les actions engagées sur le

bassin de la Vienne aux côtés du Parc naturel régional de Millevaches et du Syndicat d'aménagement du bassin de la Vienne.

À visionner et à partager :



> En savoir plus sur le projet NATALIE

Bilan des diffusions

Au cours des derniers mois, plusieurs documents ont été produits dans le cadre de l'activité de l'établissement et sont disponibles sur notre site internet [EPTB Vienne](https://www.eptbviennecreuse.fr).



Lettre d'information n°5 du SAGE Vienne Tourangelle
Mars 2025



Lettre d'information n°1 du PAPI Vienne-Clain
Janvier 2025



Lettre d'information n°7 du SAGE Creuse
Décembre 2024

Cet email a été envoyé à l.huguet@eptb-vienne.fr. Vous avez reçu cet email car vous faites partie de la liste de diffusion de l'EPTB Vienne.

[Si vous ne souhaitez plus recevoir cette lettre d'information cliquez ici.](#)

