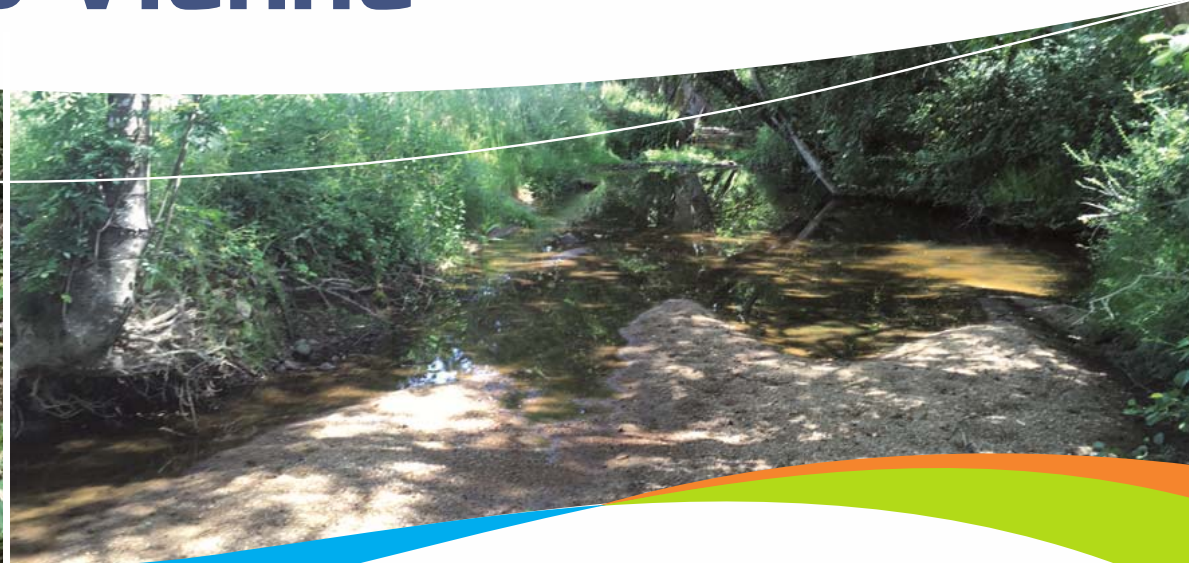




Stratégie d'adaptation au changement climatique de l'EPTB Vienne







Le bassin de la Vienne



-  Départements
-  Bassin de la Vienne

SAGE, Etat d'avancement en 2021

-  Clain, Mis en oeuvre
-  Creuse, Elaboration
-  Vienne Tourangelle, Emergence
-  Vienne, Mis en oeuvre



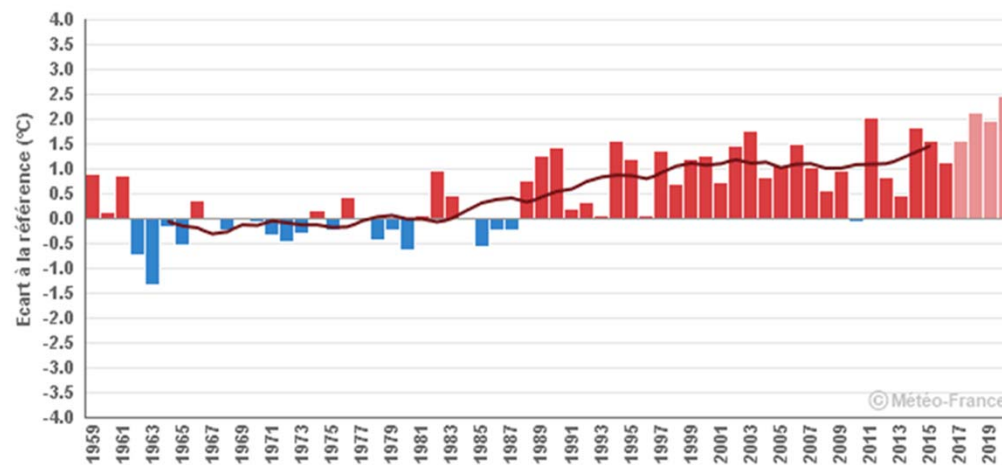
Le bassin de la Vienne en quelques chiffres :

- 21 157 km²
- 17 000 km de cours d'eau
- 1 028 600 habitants
- 2 régions
- 8 départements
- 826 communes



Température moyenne annuelle : écart à la référence 1961-1990

Poitiers-Biard

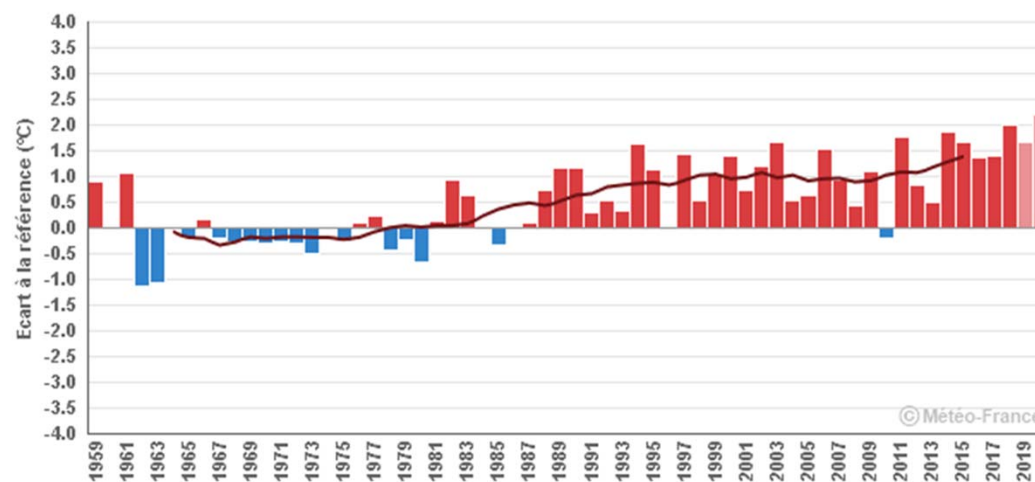


■ Ecart à la référence de la température moyenne
 — Moyenne glissante sur 11 ans



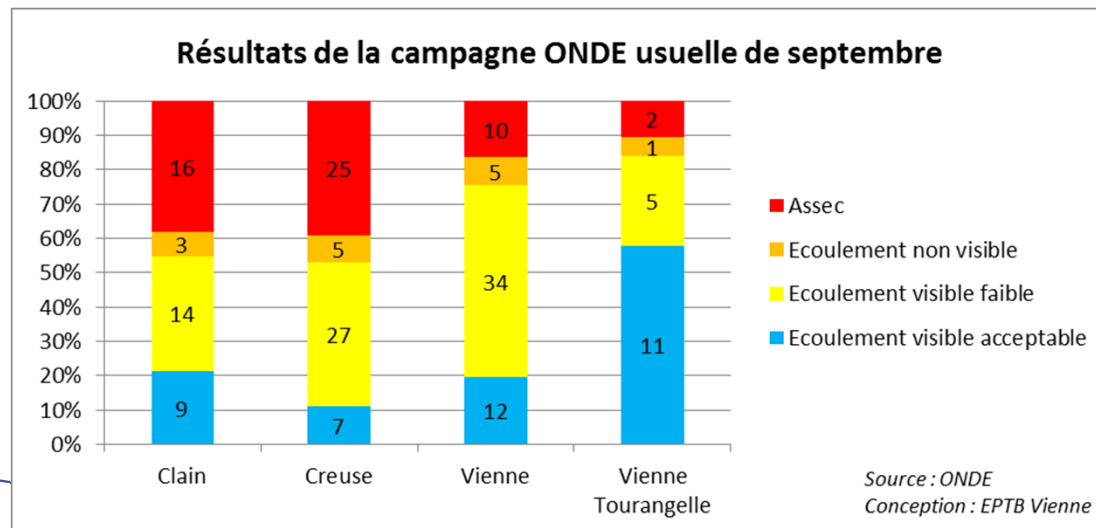
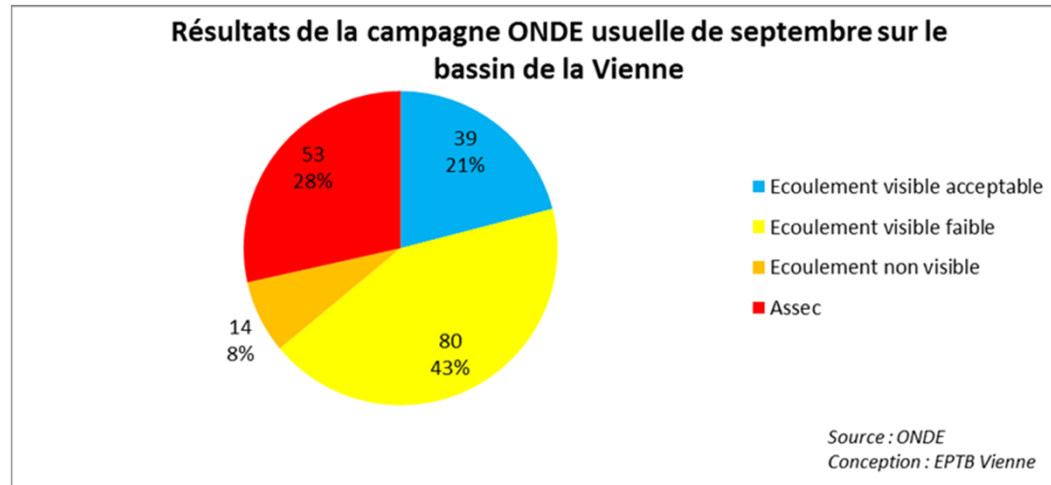
Température moyenne annuelle : écart à la référence 1961-1990

Le Palais-sur-Vienne

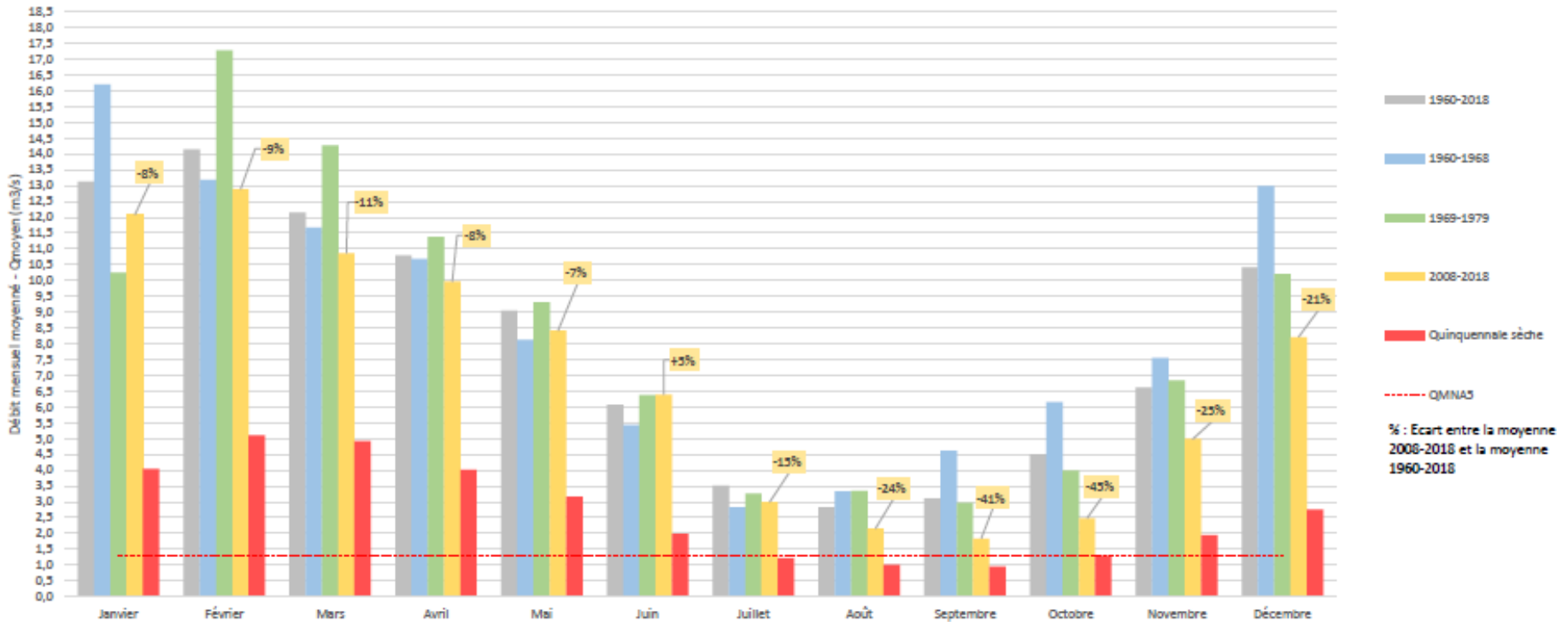


■ Ecart à la référence de la température moyenne
 — Moyenne glissante sur 11 ans

Suivi des écoulements en septembre 2019



Evolution des débit moyens - La Gartempe à Folles (L5101810)



Source: Banque hydro
Conception: EPTB Vienne

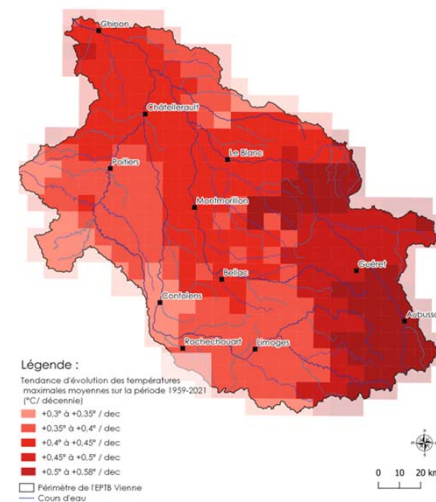
Stratégie globale d'adaptation au changement climatique

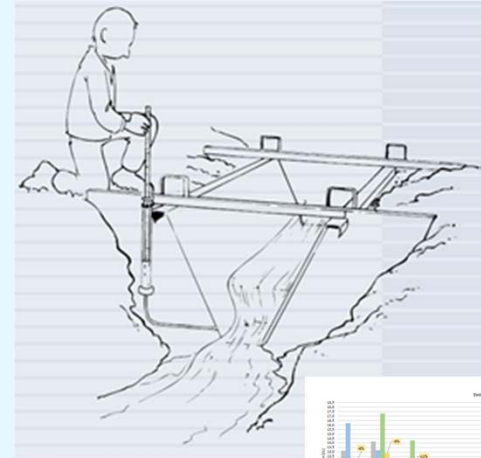
Volet connaissances

- But caractériser le changement climatique actuel et futur et ses effets sur la ressource en eau

Volet opérationnel

- Porter des actions cibles et accompagner les acteurs dans la mise en œuvre d'actions en faveur de l'adaptation au changement climatique

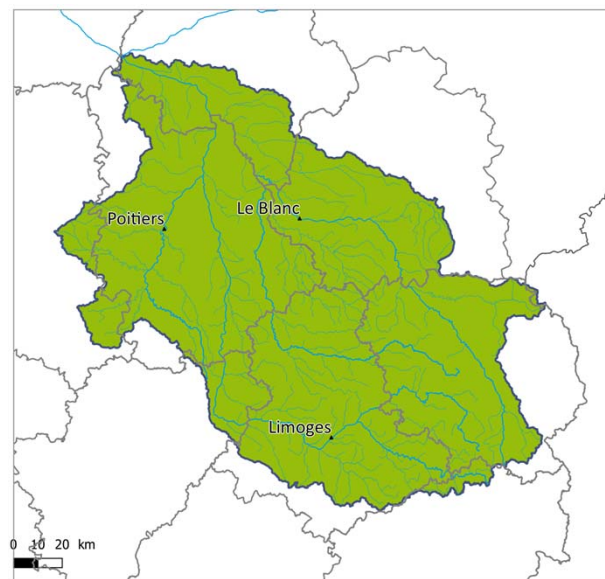




Volet connaissances

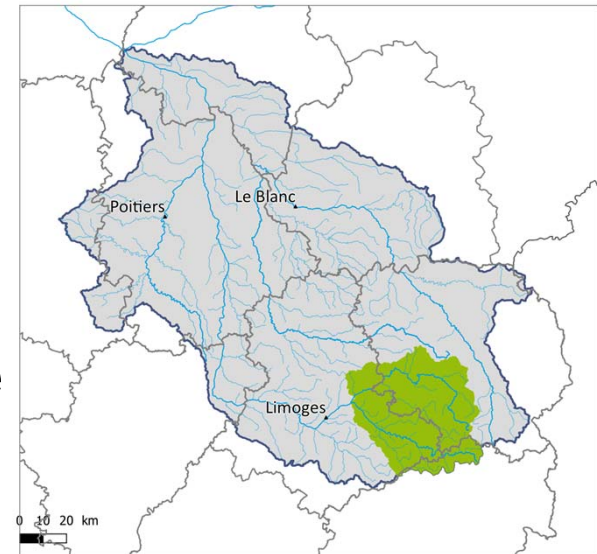
Etude prospective sur le changement climatique et ses effets sur la ressource en eau du bassin de la Vienne (LIFE E&C)

- Etat des lieux des connaissances
- Analyse de l'évolution du climat actuel et des impacts sur la ressource en eau
- Analyse des projections climatiques à l'horizon 2050 et au delà et des conséquences potentielles sur la ressource en eau



Projet R&D avec le BRGM sur l'étude des fonctions hydrologiques des têtes de bassin de la Vienne

- Forte proportion de têtes de bassin sur le bassin de la Vienne
- Objectifs :
 - Comprendre les interactions entre les différentes composantes des têtes de bassin
 - Évaluer les effets du changement climatique sur ces espaces et la ressource en eau
 - Adapter les mesures de gestion



Etudes Hydrologie Milieux Usages Climat (HMUC) réalisées dans le cadre des SAGE

- Réalisées dans le cadre des SAGE
- Objectifs :
 - Ajustement des seuils de gestion structurelle (Débits et niveaux de nappes)
 - Définir ou ajuster les volumes prélevables





Comment maîtriser sa consommation d'eau et réduire sa facture

Dans un contexte de croissance démographique et de réchauffement climatique, l'accès à l'eau potable est l'un des enjeux majeurs du XXI^{ème} siècle. Chaque consommateur d'eau (agriculteurs, industries, particuliers...) se doit de trouver des solutions pour réduire sa consommation. En changeant les habitudes et en utilisant du matériel hydro-économique, les consommations et les factures d'eau peuvent diminuer significativement. Ces changements ne sont pas seulement un moyen de réduire les dépenses, ils sont aussi un levier pour préserver les ressources et limiter les impacts sur l'environnement.

Ce guide s'adresse aux particuliers désireux de maîtriser leur consommation en eau. Présenté sous forme de fiches pratiques, il présente des solutions hydro-économiques pour différents usages de l'eau.

L'eau préservée aujourd'hui est une eau qui restera accessible pour les générations futures. Chacun est donc responsable de l'avenir de la ressource sur le territoire, tout le monde est concerné, tout le monde peut agir !

A DECOUVRIR

- Une ressource à préserver
- Des économies possibles
- Fiches pratiques :
 - Toilettes
 - Baignoire
 - Sèche-linge
 - Douche
 - Fiches maillages
 - Jardins et extérieurs
 - Réception d'eau de pluie

L'EPTB Vienne

Depuis sa création en 2007, l'Établissement Public Territorial du Bassin de la Vienne agit en faveur de notre territoire aquatique et de l'eau et de nos usagers. À travers ses actions de conseil, d'accompagnement, d'information et de conseil afin de faciliter l'accès des collectivités au plus grand bien-être de l'eau dans le bassin de la Vienne.

Dans un contexte de réchauffement et d'augmentation des prix de l'énergie, l'eau est devenue un enjeu majeur en 2023 et 2024. L'EPTB Vienne a donc élaboré un plan d'action pour réduire les dépenses des usagers. L'EPTB Vienne a également mis en place un service de conseil public afin de préparer le terrain pour les particuliers.

EPTB Vienne
Établissement Public Territorial de Bassin

Volet opérationnel

Typologies d'actions

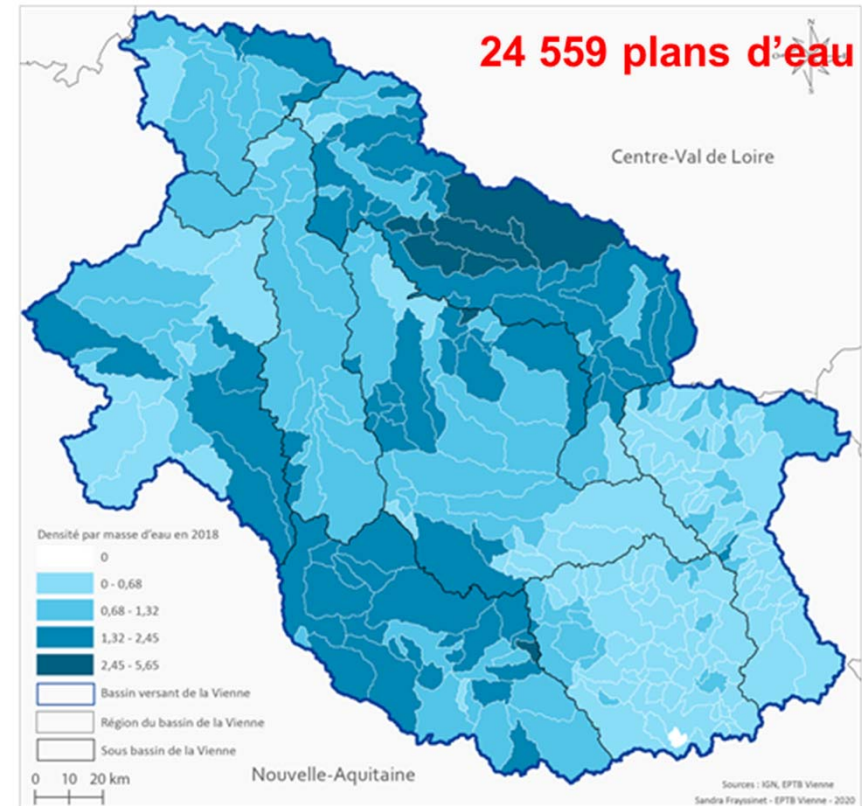
- Leviers d'actions visant à limiter les incidences du dérèglement climatique
- Amplifier les actions en faveur de la résilience des territoire
- Encourager les changements de pratiques (mode de consommation d'utilisation et d'aménagement de l'espace...)



Encourager la réduction du nombre de plans d'eau



Densité des plans d'eau entre 1950 et 1965



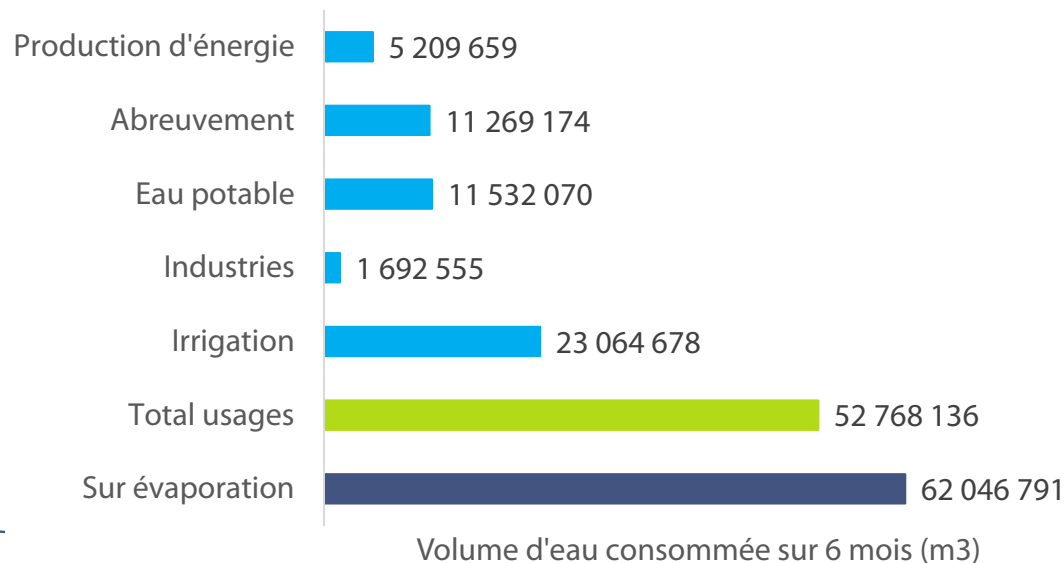
Densité des plans d'eau en 2018

Estimation de la sur évaporation en période d'étiage

Estimation de la surévaporation des plans d'eau du bassin de la Vienne entre mai et octobre

(m ³)	Evaporation absolue	ETR	Sur évaporation 2016	Sur évaporation 2019
Romanenko	119 756 787	60 749 037	59 007 750	72 884 933
USGS	140 490 081	76 061 135	64 428 946	78 198 940
ETP Safran	136 927 797	74 224 119	62 703 678	79 484 965

Volumes d'eau consommés et la surévaporation totale des plans d'eau en période d'étiage (2016) à l'échelle du bassin de la Vienne



Encourager la réduction du nombre de plans d'eau

- ▶ Animation d'une stratégie étangs sur le bassin de la Vienne
- ▶ Campagne de communication pour expliquer la problématique des plans d'eau
- ▶ Proposition à l'attention des propriétaires volontaires d'une aide financière et d'un accompagnement technique en faveur de la suppression de leur plan d'eau

Bénéficiez d'une prime allant jusqu'à 2 000 € pour supprimer votre étang et réaménager votre terrain.



EPTB Vienne
Établissement Public Territorial de Bassin

À QUI S'ADRESSE LA PRIME RELATIVE À LA SUPPRESSION DE PLANS D'EAU

Vous êtes un particulier ou une association propriétaire d'un plan d'eau d'une surface de plus de 500 m² et n'étant pas d'usage agricole. Vous êtes volontaire pour supprimer votre étang et réaménager par exemple :

- Supprimer les coûts liés à l'entretien et à l'entretien du plan d'eau ;
- Limiter les risques pour les personnes et les biens (inondation, rupture de digue...);
- Agir concrètement en faveur de l'environnement ;
- Ouvrir votre plan d'eau à la pêche.

Une prime peut donc vous être versée pour financer les travaux nécessaires à la suppression du plan d'eau et à la remise en état des terrains.

Le montant de la prime dépend de la surface du plan d'eau :

- De 500 à 10 000 m² : 1 000 €
- Au-delà de 10 000 m² : 2 000 €

Cette prime versée par l'EPTB Vienne est applicable sur le territoire du bassin de la Vienne. Elle est cumulable avec des subventions accordées par l'Agence de l'Eau Loire Bretagne et de collectivités territoriales permettant dans certaines conditions d'atteindre 50% du financement pour le terrain.



Renforcer la prise en compte des actions en faveur de l'adaptation au changement climatique dans les dispositifs de gestion de l'eau

- Intégration de dispositions et règles dédiées dans les SAGE
- Adaptation des mesures de gestion des inondations
- Contribution à l'évolution des programmes d'actions des contrats territoriaux pour prendre en compte des actions en faveur de l'adaptation au changement climatique

Perspectives

- Organiser à pas de temps régulier des séminaires « changement climatique et ressource en eau sur le bassin de la Vienne »
- Accompagner acteurs locaux, en particulier des intercommunalités, dans la conception et la mise en œuvre d'une stratégie d'intervention pour limiter les impacts du changement climatique
- Développer des outils d'évaluation des actions d'adaptation au changement climatique

**Merci de
votre
attention**

20 rue Atlantis
Parc ESTER Technopole
87068 Limoges Cedex
Tel : 05 55 06 39 42

www.eptb-vienne.fr